



**WEINBAUVEREIN  
WINTERSINGEN**



Am **Wochenende vom 17./18. Juni 2023** findet in Wintersingen, im gemütlichen Rebdorf, das **Jubiläumsfest «50 Joor Rähhus Widholde»** statt. Neben dem **Räbe-Gottesdienst** am Sonntag Morgen, wird an beiden Tagen eine **Festwirtschaft** mit Speis und Trank betrieben und musikalische Unterhaltung geboten. Das neu renovierte Rähhus kann besichtigt und einiges über seine Geschichte erfahren werden. Unterstützen Sie unseren Anlass und kaufen Sie ein speziell gestaltetes Weinglas zum Preis von Fr. 6.00 oder sechs Stück zu Fr. 30.00. Am Sonntag können Sie im Rahmen einer **Degustation** unsere Wintersinger und Nordwestschweizer Weine unserer Traubenproduzenten Marc Billinger, Joel Buser und Mischa Imhof degustieren. Mit dem Degustationsbändel zu Fr. 6.00 (Fr. 10.00 inkl. Glas) sind Sie dabei.



Der **Weinbauverein**, gegründet 1935, hat heute rund sechzig Mitgliedern, davon zwanzig voll- oder nebenamtliche Bewirtschafter und Bewirtschafterinnen von Rebflächen. Sinn und Zweck des Vereins ist die Erhaltung als auch die Förderung des einheimischen Wein- und Rebbaus.

In den **fünf Reblagen** «Einachholde», «Rotrüb & Steiholde», «Widholde», «Ihegi» und «Neu» befinden sich rund **9 Hektaren Reben**, wovon aktuell rund **8 Hektaren bestockt** sind. Hauptsorten sind Blauburgunder und Riesling-Sylvaner. Spezialitäten wie Chardonnay, Pinot Blanc, Sauvignon Blanc, Regent, Maréchal Foch, Cabernet-Dorsa u.a. werden auf Kleinflächen gepflegt.

Das Traubengut der Vereinsmitglieder wird gesammelt und der **Siebe-Dupf Kellerei** in Liestal zur Kelterung und Vermarktung anvertraut. Einzelne Mitglieder lassen anderswo kelteren und übernehmen den Verkauf selbst.

**«50 Joor Rähhus Widholde»  
17./18. Juni 2023**

- Samstag ab 18 Uhr: Festwirtschaft
- Sonntag um 10 Uhr: Räbe-Gottesdienst
- Sonntag ab 11 Uhr Degustation und Festwirtschaft

An beiden Tagen musikalische Unterhaltung und gemütliches Beisammensein

**Programm «50 Joor Rähhus Widholde»**

Samstag ab 18 Uhr: Festwirtschaft und musikalische Unterhaltung mit dem Schwyzerörgeli-Quartett Schenkenberg  
 Sonntag um 10 Uhr: Räbe-Gottesdienst mit Alphorn-Trio «Mir wei luege»  
 ab 11 Uhr: Degustation, Festwirtschaft und musikalische Unterhaltung mit der Örgeligruppe Donnschtig-Höckler



Liestal | Basel

Suechsch e feine Wy?  
Lueg doch indr Siebe Dupf verby.

Seit bald 150 Jahren Heimat für erlesenen Geschmack.  
[www.siebe-dupf.ch](http://www.siebe-dupf.ch)



**Versicherungs- und  
Vorsorgeberatung -  
ganz in Ihrer Nähe**

**Daniel Engel**  
Telefon +41 79 435 91 11  
[daniel.engel@axa.ch](mailto:daniel.engel@axa.ch)

AXA Hauptagentur Sissach  
Gewerbstrasse 10, CH-4450 Sissach



Das **Räbhus Widholde** ist schön gelegen im Rebgebiet Widholde mit herrlicher Aussicht auf **Wintersingen**. Im Sommer können Sie hier lange Sommernächte geniessen.



Sie können das **Räbhus Widholde** mieten für Ihren Anlass: Geburtstagsfeier, Jubiläum, Hock, Sitzung, Mitarbeiteranlass, Wandergruppe. Die Miete beträgt **Fr. 130.00 pro Tag**, Fr. 70.00 für Mitglieder.

### Und so finden Sie das Räbhus Widholde

Von Wintersingen kommend bei Mehrzweckhalle links abbiegen Richtung Breitfeld auf halber Höhe rechts abbiegen. Oder von Wintersingen kommend Richtung Rickenbach auf halber Höhe links abbiegen. Beschränkte Parkmöglichkeiten in der Nähe des Rebhauses. Für grössere Anlässe die Parkplätze bei der Mehrzweckhalle benützen.

### Besichtigung und Reservation:

Unsere Abwartin **Cornelia Degen**, Hauptstrasse 62, 4451 Wintersingen freut sich auf Ihren Anruf oder Ihre Anfrage. Telefon 061 971 84 67 oder 079 773 95 35 oder E-Mail [c.degen@eblcom.ch](mailto:c.degen@eblcom.ch)



### Kapazität

10-15 Personen im Innenraum  
20-30 Personen unter dem Vorräum  
50-60 Personen mit Zeltanbau



### Infrastruktur

Holzofen (im Innenraum)  
Kochnische  
Kalt- & Warmwasser (kein Trinkwasser)  
Strom, WiFi  
Holzkohlegrill  
WC-Anlage  
Zeltanbau

### Ein paar Zahlen

Anzahl Helfer	45
Arbeitseinsatz	70
Arbeitsstunden	400
<b>Material</b>	
Beton	1 Kubikmeter
Mergel	15 Kubikmeter
Split	3 Kubikmeter
Verbundsteine	rund 2300 Stk.



**Basellandschaftliche  
Gebäudeversicherung**  
Prävention Feuerwehr Versicherung

Wir schützen  
Ihr Zuhause.

[www.bgv.ch](http://www.bgv.ch)



*Maler Grieder GmbH*  
*Wintersingen*

+41 (0) 79 398 39 54

*Ihr Maler, Tapezierer und Gipsen  
für jeden Anspruch*

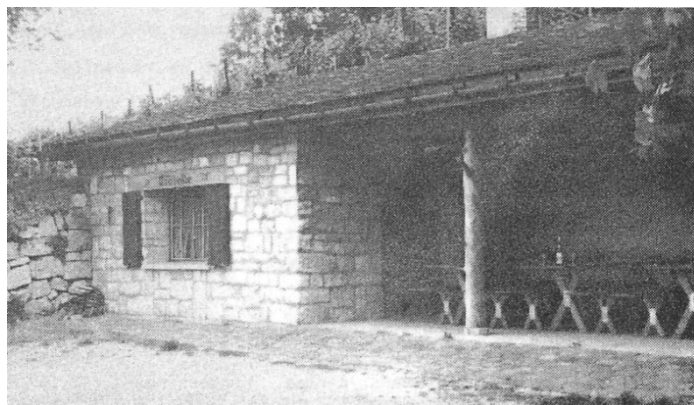
## Die Geschichte des «Räbhus Widholde»

Vor 50 Jahren, am 1. und 2. September 1973 wurde «das schöne, gutgelungene Rebhaus mit einer schlichten Feier und einem Miniatur Dorffest» eingeweiht, wie man aus der Chronik in einer Mitteilung des damaligen Organisationskomitees an die Mitglieder des Weinbauvereins und an die Bevölkerung von Wintersingen entnehmen kann.

Um damals diesem Anlass eine genügende Publizität zu verschaffen, wurde vorgängig zu einer Pressefahrt geladen. Gemeinsam fuhr das OK des Weinbauvereins die Vertreter der schreibenden Zunft mit dem Car durch das erweiterte Rebgebiet «Einachholden» nach Maisprach, Buus und wieder zurück nach Wintersingen und offerierte anschliessend einen Imbiss im neuerstellten Rebhaus Widholden. Mit dabei die Herren Hans Schaffner, Präsident des Weinbauvereins Wintersingen, Dölf Sutter, OK-Präsident des Einweihungsfestes, Fritz Huber, Chef der Bauequipe, Hans Speiser, Gemeindepräsident von Wintersingen, Edwin Kuhn, von der Verwerterfirma der Wintersinger Trauben, Paul Schwob AG, sowie Ernst Schläpfer, Leiter der kantonalen Zentralstelle für Obst- und Weinbau. Dieses Vorspiel zum Einweihungsakt konnte in jeder Beziehung als gelungen angesehen werden, machten doch die Journalisten auf sympathische Weise mit ihren regional gestreuten Berichten Reklame für das Fest und entlasteten dadurch nicht unbedeutend das Werbebudget des Vereins.

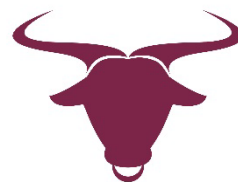
Aus der Chronik «50 Jahre Weinbauverein Wintersingen 1935 – 1985» kann der Werdegang des Rebhaus-Baus detailliert entnommen werden. Nach der Einweihung der erstellten, durchgehenden Strasse 1971 Rebberg Widholden wurde die Idee aus dem Kreis des Weinbauvereins geboren, man könnte doch auf dem Kehrplatz – zugleich ein prächtige

Aussichtspunkt – ein Rebhaus bauen. In der Folge entstand zum grossen Teil in Fronarbeit (rund 4'000 Arbeitsstunden) das schicke Rebhaus mit dem wunderschönen Grafitto an der Rückwand des offenen Gebäudeteils, gestiftet vom regional nicht unbekanntem Peter Vögeli, Reallehrer aus Gelterkinden.



Das Bijou des Vereins: Rebhaus auf Widholde

Und heute ist seither ein halbes Jahrhundert ins Land gezogen. Dies soll gebührend gefeiert werden! Nicht ohne der Tatsache Rechnung getragen zu haben, dass der Zahn der Zeit seine Spuren hinterlassen hat und vorgängig grössere Renovationsarbeiten erledigt werden mussten, um das Gebäude wieder in neuem Glanz erleuchten zu lassen. So erfolgte eine Auffrischung in den Bereichen Toilette, Wasser und Abwasser, Elektrizität, Isolation Innenraum, bei den Fenstern und dem Küchenabteil – ausgeführt von engagierten Vereinsmitgliedern, unter der Leitung von Mischa Imhof, Bau-Chef und neuer Präsident des Weinbauvereins Wintersingen.



# ANDRIST

Kundenmetzgerei & Partyservice

Buchmattweg 1 | CH-4453 Nusshof | Fon: +41 061 973 03 45 | www.metzgerei-andrist.ch

061 975 80 90 / [www.saegesser-reisen.ch](http://www.saegesser-reisen.ch)



# SÄGESSER

Erlebnisreisen



## Umbau & Renovation 2022/2023

An den Generalversammlungen vom 16.6.2022 und vom 3.2.2023 wurde in zwei Etappen der Kredit für den Umbau und die Renovation des **Räbhus Widholde** gesprochen, um dem Räbhus nach 50 Jahren zu neuer Frische zu verhelfen.

Unter kundiger Leitung von **Mischa Imhof**, dem neuen Vereinspräsidenten, wurde im Herbst 2022 mit zwei Fronttagen mit den Arbeiten begonnen. Unterdessen sind die Arbeiten mit viel Einsatz der Vereinsmitglieder und weiteren Freiwilligen abgeschlossen.

**Wir danken** herzlichst für die grosszügige, finanzielle Unterstützung insbesondere **der Einwohnergemeinde Wintersingen und dem Swisslos-Fonds des Kantons Basel-Landschaft**. Für die Bauleistungen und unentgeltliches Material und Maschinenbenützung bedanken wir uns auch bei der Bürgergemeinde Wintersingen, der Gottfried Thommen GmbH und der Baumann Bauunternehmung. Auch den übrigen Gönnern, die auch mit Inseraten vertreten sind, gilt unser aller geschätzter Dank.

Weinbauverein Wintersingen



G.Thommen GmbH  
Hohle Gasse 2  
4465 Hemmiken  
079 637 72 36

seit 2007  
**BAUMANN**

BAGGERARBEITEN - GARTENBAU - RÜCKBAU  
4465 HEMMIKEN

079 373 65 28

[BAUMANN-BAGGERARBEITEN.CH](mailto:INFO@BAUMANN-BAGGERARBEITEN.CH)  
[INFO@BAUMANN-BAGGERARBEITEN.CH](mailto:INFO@BAUMANN-BAGGERARBEITEN.CH)



Einwohner- und  
Bürgergemeinde



**BASEL**  
**LANDSCHAFT** 

**SWISSLOS**